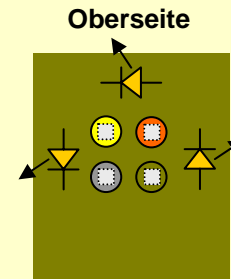
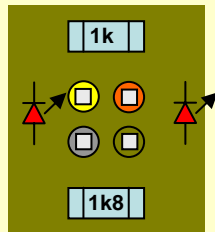


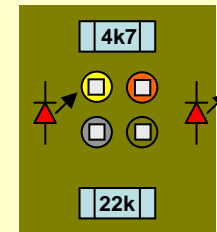
Original mit gelben LEDs



Neu mit warm-weißen LEDs



Unterseite



Unterseite

!!! Diese LED muss gedreht werden.

HGH 1110

SMD-LEDs Bauform 0603 / 300 mcd

Farbtemperatur 3500 °K = Warm-Weiß

Montage: waagrecht

Anstrahlfläche mit weißem Papier auskleiden

Widerstände Bauform 1206

Werte: 22k und 4k7

- Licht vorwärts
- Licht rückwärts
- Versorgungsspannung U+
- nicht belegt