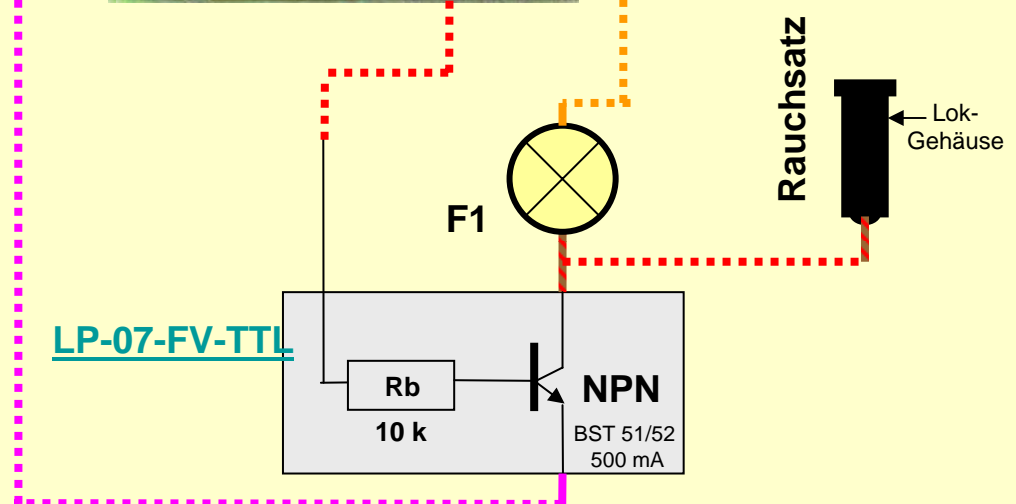
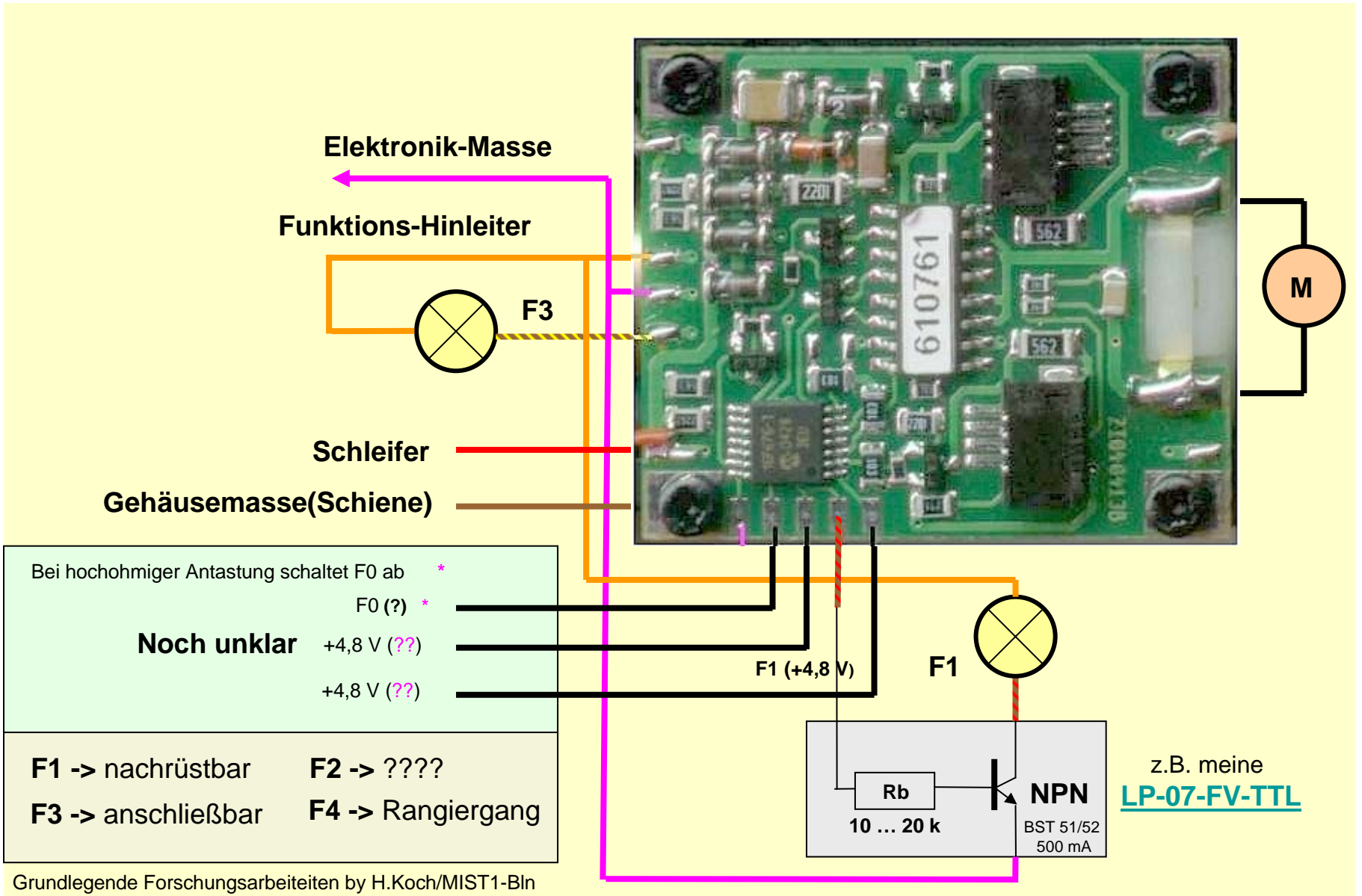


Die Zusatzfunktionen F1 / F3 sind seitens Märklin nicht dokumentiert

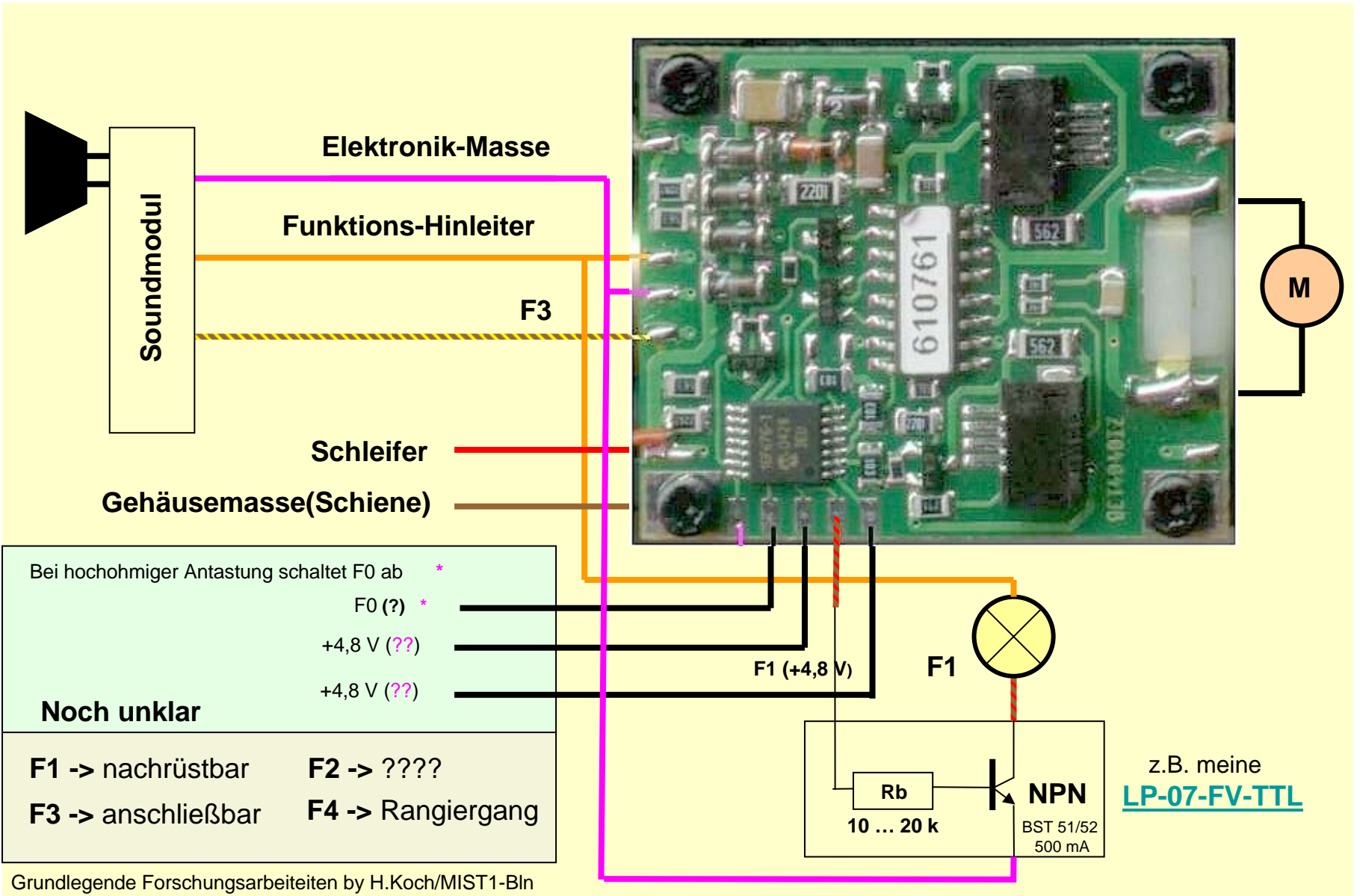


- | | |
|--------------------|-------------------|
| F1 -> nachrüstbar | F2 -> nicht vorh. |
| F3 -> anschließbar | F4 -> Rangiergang |

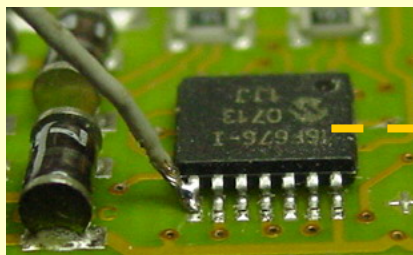
LP-07-FV-TTL



Grundlegende Forschungsarbeiten by H.Koch/MIST1-Bln

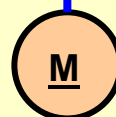
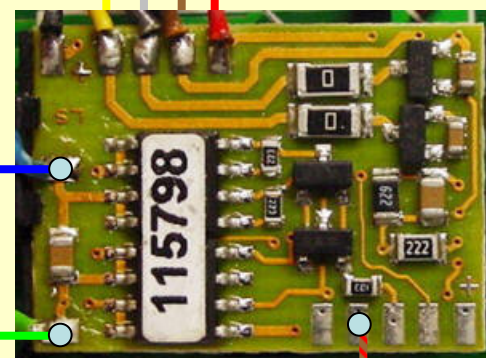
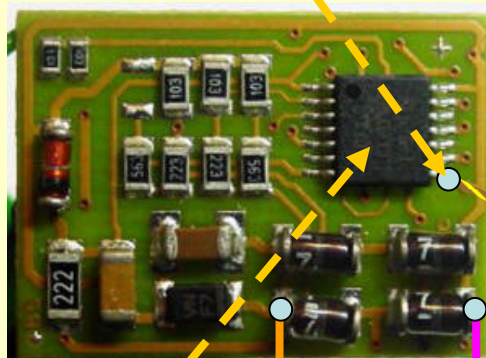


Gehäusemasse(Schiene)
Schleifer



Vorverzinnen & vorsichtig
seitlich anlöten

Licht vorne
Licht hinten



Hinweis:

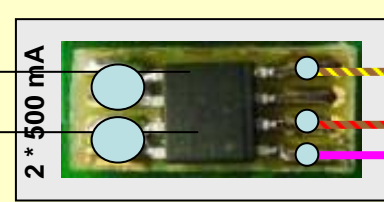
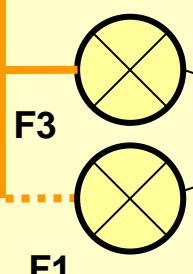
Wenn über F1 ein Rauchsatz bei einer
Dampflok betrieben, so ist der Anschluss
von F1 nicht gegen den Funktions-Hinleiter
zu machen.

Der Rauchsatz wird über die Gehäuse-
Masse gespeist.

Funktions-Hinleiter

Elektronik-Masse

F1 -> nachrüstbar F2 -> **nicht vorh.**
F3 -> nachrüstbar F4 -> Rangiergang



meine LP-07-DMOSFet